

**Comité de quartier de Sainte-Walburge**

**28 avril 2016**

---

**La politique des Travaux  
de la Ville de Liège**

***De la métropole... aux quartiers***

Roland LEONARD – Echevin des Travaux

Roland LEONARD – Echevin des Travaux

# Des projets d'envergure pour la métropole liégeoise

## *Passerelle cyclo-pédestre « La Belle Liégeoise »*



**Maitre d'œuvre: Région Wallonne**  
**Longueur: 294m, dont 163**  
**au-dessus de la Meuse**

*- Accessible dès le 2 mai.*



Roland LEONARD – Echevin des Travaux

# Des projets d'envergure pour la métropole liégeoise

## *Le Musée Boverie*



***Inauguration: Le 4 mai 2016***

***Surface d'exposition: 4000m<sup>2</sup>***

## Les nouveaux projets FEDER (2014-2020):

---

- ✓ **Transformation de la Cité administrative – Un bâtiment « *zéro carbone* »**
- ✓ **Création d'un pôle de développement économique et culturel à Bavière**
- ✓ **Aménagements publics de l'éco-quartier de Coronmeuse**
- ✓ **Aménagement de la E25 en boulevard urbain depuis le pont barrage jusqu'au pont Atlas**
- ✓ **Construction de nouvelles Halles des Foires à Bressoux**



## ***La politique des travaux dans nos quartiers, c'est***

---

○ **Garantir la sécurité de chaque usager de la voirie.**

→ **Gestion des Espaces publics**

○ **Des services publics proches de tous les citoyens.**

→ **Bâtiments communaux**

○ **Une approche différenciée de chaque quartier.**

Roland LEONARD – Echevin des Travaux

# Des réalisations dans votre quartier

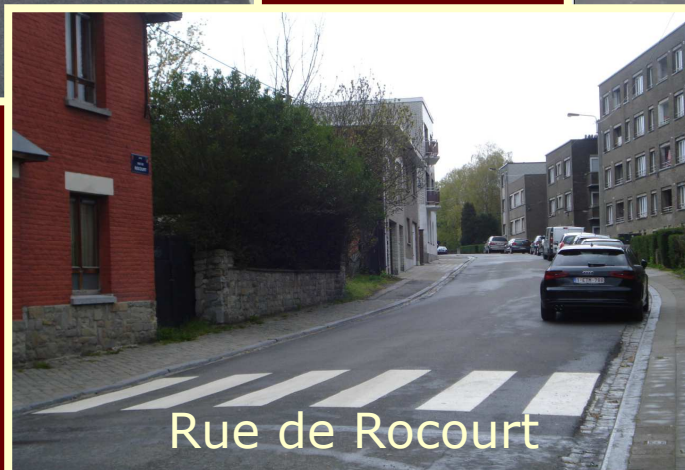
## Des voiries sécurisées et de qualité



Boulevard des Hauteurs



Rue Vieille Voie de Tongres



Rue de Rocourt

Roland LEONARD – Echevin des Travaux

## Prochainement dans votre quartier

---

**Réaménagement complet de la fin de la E313 -  
Aménagement de deux rond-points et  
d'un parking-relais**



***Un projet de 2,5 millions d'€ (part Ville: 545.000€)***

Roland LEONARD – Echevin des Travaux

# Prochainement dans votre quartier

**Rue des Tawes,  
entre la rue Ste-Walburge et la rue de Vottem.**



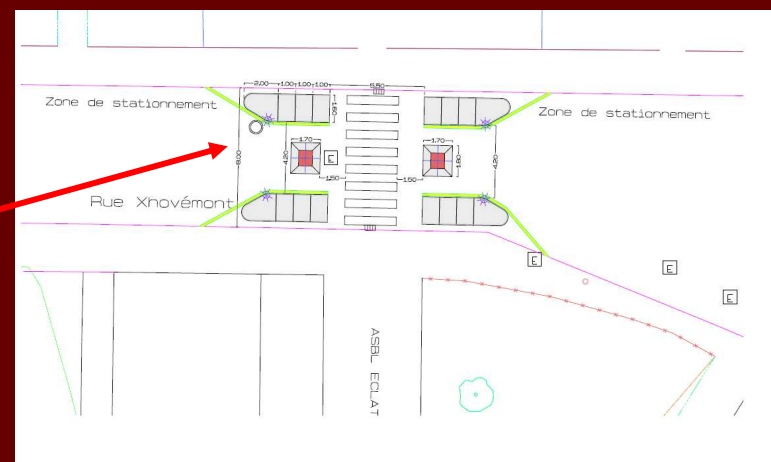
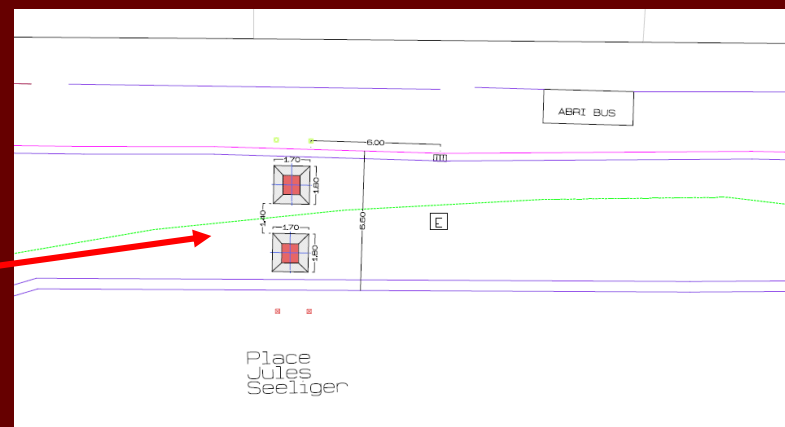
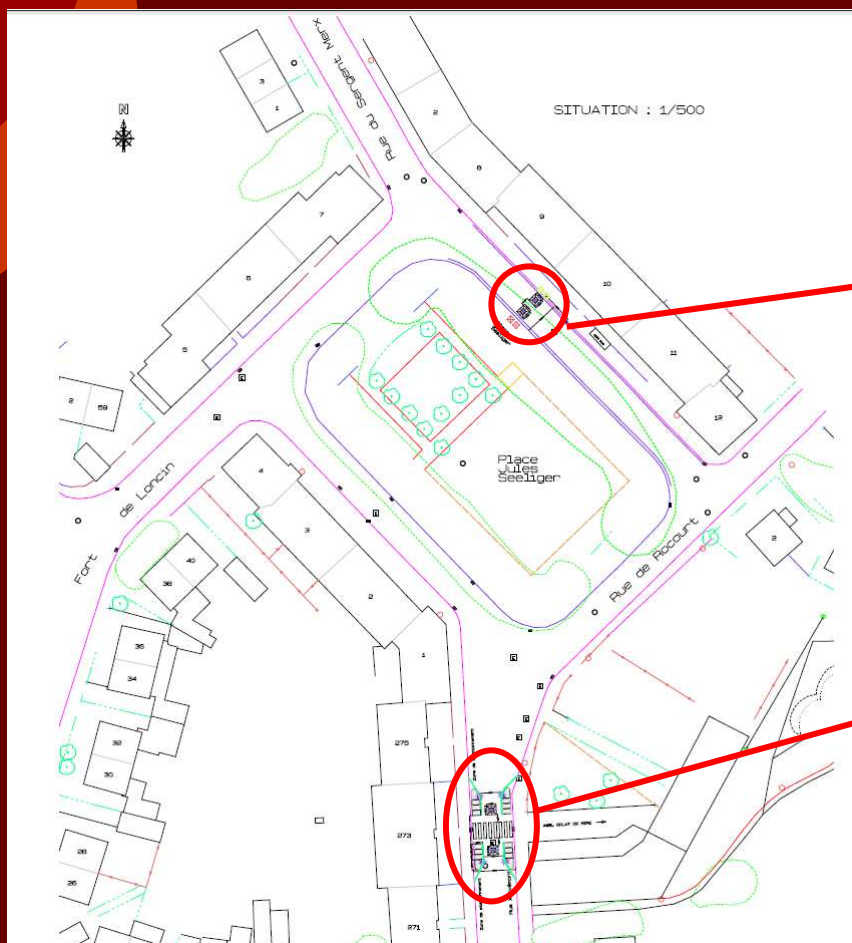
**Investissement:  
383.000€**



Roland LEONARD – Echevin des Travaux

# Prochainement dans votre quartier

## Sécurisation de la Place Seeliger et de la rue Xhovémont



# Sécurisation de la rue de Campine

---

## ▶ 1<sup>ère</sup> phase en 2017, pour un montant de 200.000€:

- *Création de traversées piétonnes sécurisées.*
- *Marquage des zones de stationnement.*
- *Augmentation du nombre de places riverains.*

## ▶ 2<sup>ème</sup> phase:

- *Aménagement du carrefour Limbourg/Campine.*
- *Elargissement des trottoirs dans les courbes.*
- *Mise aux normes des quais de bus.*

## Des bâtiments publics pour des services de qualité:

---

- **Un commissariat de quartier.**
- **Des écoles.**
- **Le théâtre «*Le Moderne*».**
- **La Ferme des Enfants.**
- **Une maison de jeunes.**
- **Des structures intergénérationnelles.**

Roland LEONARD – Echevin des Travaux

# *De nouvelles infrastructures de proximité*



**Une crèche de 42 lits  
au cœur du quartier!**



**Investissement:  
1.500.000€**

Roland LEONARD – Echevin des Travaux

# *De nouvelles infrastructures de proximité*

## **Un nouveau Commissariat pour la zone Sainte-Walburge – Naniot – Rocourt**



**Investissement:  
1.650.000€**

**Des réponses à vos questions...**